

MAGNUS LED LINÉAIRES

IP20 - IP40 - IP54 - IP65

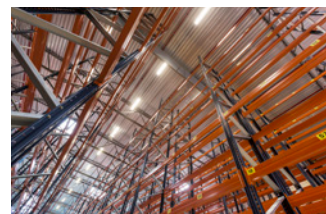
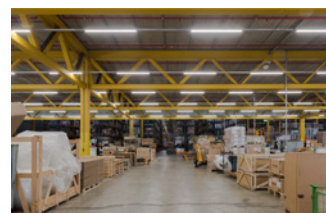
CE  05 LM-79 LM-80



Avec le modèle Magnus, vous ne devrez plus prêter attention à votre éclairage pendant des années. Ces luminaires LED épurés et sans raccord se montent dans tous les espaces industriels imaginables. Des ateliers aux parkings souterrains en passant par les magasins, centres commerciaux, salles omnisports et piscines : il existe une solution LED linéaire de Veko pour chaque application. Les luminaires peuvent être connectés bout à bout en utilisant des cloisons de fond en aluminium. Cela permet d'obtenir une ligne d'éclairage ininterrompue.

Un bon éclairage permet de travailler dans des conditions agréables. Avec un rapport lumen par watt tout à fait remarquable, le Magnus brille par son rendement et son uniformité. Cela stimule la productivité ! Le Magnus est fabriqué en aluminium brut. Veko fournit les armatures prémontées sur les profilés porteurs en aluminium. L'utilisation d'aluminium dans nos lignes d'éclairage permet en outre une gestion optimale de la température : les éclairages LED de Veko fonctionnent sans problème sous des températures ambiantes de -25 °C à +35 °C, voire plus. Chez Veko, une garantie de 10 ans est dès lors possible.

Saviez-vous que Veko est le seul fabricant qui permet de rénover très simplement ses éclairages, même s'ils sont âgés de 45 ans ? Grâce à l'excellente dissipation de la chaleur, les câbles plats sont souvent encore intacts au bout de toutes ces années. Les profilés peuvent rester en place, seuls les luminaires devant être remplacés par des Magnus LED économiques.



CLEVER
SWIFT
SOLID

Spécifications techniques

| | | | |
|---|--|----------|----------|
| Longueur | 1.030 mm | 1.530 mm | 2.030 mm |
| Flux lumineux | 1.700 - 19.500 lm | | |
| Puissance | 11,3 - 122,4 W | | |
| Tension | 220 - 240 V | | |
| Fréquence | 50 ÷ 60 Hz | | |
| Facteur de puissance | >0.95 | | |
| Électronique | Signify ou Osram | | |
| Température de service* | -25 °C à +35 °C (température plus élevée ou plus basse possible sur demande) | | |
| Poids | 2,5 - 3,3 kg, profilé et accessoires inclus | | |
| Application | Espaces industriels, salles omnisports, piscines, vente au détail, cellules de réfrigération et de congélation | | |
| Hauteur d'installation | 2 - 20 m | | |
| Température de couleur | Natural white (\pm 4.000 K) Autres températures de couleur (3.000 à 6.500 K) possibles sur demande | | |
| Indice de rendu des couleurs (CRI) | >80 (>90 possible) | | |
| Options de lentille | Narrow, Semi Wide, Wide, X-Wide, Diffuse et Circular | | |
| Matériau du capot | Polycarbonate, PMMA | | |
| Matériau | Aluminium brut | | |
| Couleur | Aluminium brut, anodisé et couleurs RAL | | |
| Résistance aux chocs | IK07 / IK10 | | |
| Indice de protection | IP20 - IP40 - IP54 - IP65 | | |
| Options | DALI, CLO, couloir et éclairage de secours central ou décentralisé | | |
| Garantie | Veuillez bien consulter nos conditions de garantie sur notre site. | | |
| Durée de vie escomptée | Jusqu'à 100.000 heures de fonctionnement possibles | | |
| BREEAM normes | Oui | | |

* Les appareils équipés de batteries d'éclairage de secours décentralisées ont une température de service de +5 °C à +25 °C.

Exécutions

| Lentille | Application | Hauteur d'installation | Résistance aux chocs |
|------------------|-------------------------------------|------------------------|----------------------|
| Magnus Narrow | Espaces ouverts et rayonnages hauts | 6 - 20 mètres | IK07 / IK10 |
| Magnus Semi Wide | Espaces ouverts et rayonnages hauts | 5 - 15 mètres | IK07 / IK10 |
| Magnus Wide | Espaces ouverts | 2 - 10 mètres | IK07 / IK10 |
| Magnus X-Wide | Espaces ouverts | 2 - 6 mètres | IK10 |
| Magnus Diffuse | Espaces ouverts | 2 - 10 mètres | IK07 / IK10 |
| Magnus Circular | Espaces ouverts | 2 - 10 mètres | IK07 / IK10 |

Selon IEC, une tolérance de \pm 10 % s'applique sur les performances initiales. Sous réserve de modification des spécifications techniques.

CLEVER
SWIFT
SOLID

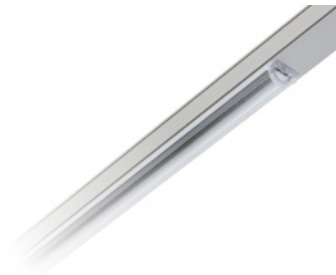
MAGNUS LED LINÉAIRES

IP20 - IP40 - IP54 - IP65

MAGNUS NARROW



Luminaire



Dimensions

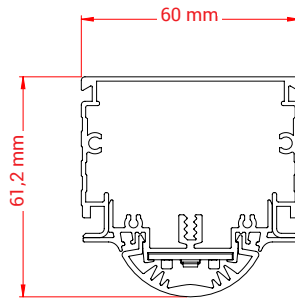
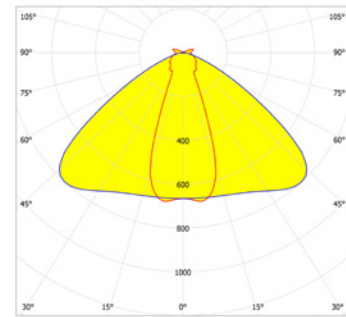


Diagramme polaire



| Code produit IP20-IP40 | Code produit IP54 | Code produit IP65 | Longueur (mm) | Puissance (W) | Flux lumineux (lm) | Lumen/Watt |
|------------------------|-------------------|-------------------|---------------|---------------|--------------------|------------|
| LN-N-312 | LH-N-312 | LW-N-312 | 1.030 | 11,4 - 61,9 | 1.800 - 8.300 | 133 - 154 |
| LN-N-352 | LH-N-352 | LW-N-352 | 1.530 | 11,3 - 92,2 | 1.800 - 12.400 | 133 - 171 |
| LN-N-355 | LH-N-355 | LW-N-355 | 1.530 | 16,6 - 122,4 | 2.700 - 17.850 | 145 - 167 |
| LN-N-362 | LH-N-362 | LW-N-362 | 2.030 | 11,5 - 105,7 | 1.800 - 14.750 | 138 - 164 |

MAGNUS SEMI WIDE



Luminaire



Dimensions

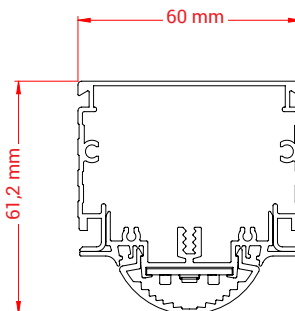
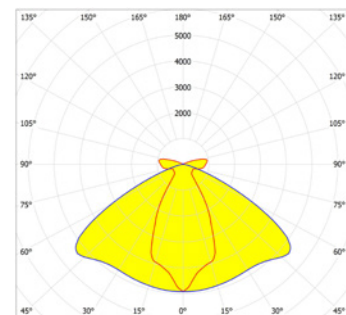


Diagramme polaire



| Code produit IP20-IP40 | Code produit IP54 | Code produit IP65 | Longueur (mm) | Puissance (W) | Flux lumineux (lm) | Lumen/Watt |
|------------------------|-------------------|-------------------|---------------|---------------|--------------------|------------|
| LN-S-312 | LH-S-312 | LW-S-312 | 1.030 | 11,4 - 61,9 | 1.700 - 8.000 | 130 - 149 |
| LN-S-352 | LH-S-352 | LW-S-352 | 1.530 | 11,3 - 92,2 | 1.700 - 12.000 | 130 - 166 |
| LN-S-355 | LH-S-355 | LW-S-355 | 1.530 | 16,6 - 122,4 | 2.600 - 17.250 | 141 - 162 |
| LN-S-362 | LH-S-362 | LW-S-362 | 2.030 | 11,5 - 105,7 | 1.700 - 14.250 | 135 - 158 |

Selon IEC, une tolérance de $\pm 10\%$ s'applique sur les performances initiales. Sous réserve de modification des spécifications techniques.

CLEVER
SWIFT
SOLID

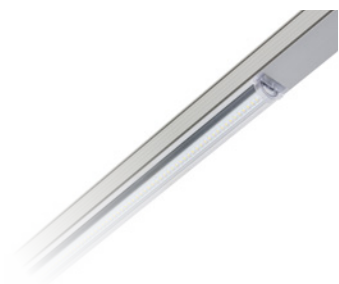
MAGNUS LED LINÉAIRES

IP20 - IP40 - IP54 - IP65

MAGNUS WIDE



Luminaire



Dimensions

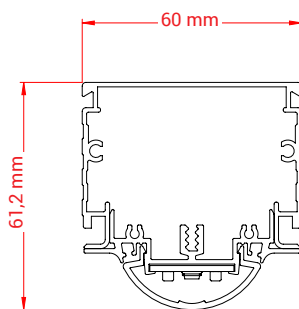
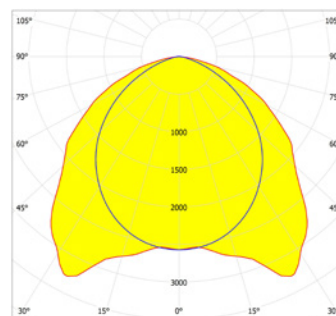


Diagramme polaire



| Code produit IP20-IP40 | Code produit IP54 | Code produit IP65 | Longueur (mm) | Puissance (W) | Flux lumineux (lm) | Lumen/Watt |
|------------------------|-------------------|-------------------|---------------|---------------|--------------------|------------|
| LN-W-312 | LH-W-312 | LW-W-312 | 1.030 | 11,4 - 61,9 | 1.900 - 8.950 | 141 - 166 |
| LN-W-352 | LH-W-352 | LW-W-352 | 1.530 | 11,3 - 92,2 | 1.900 - 13.400 | 141 - 185 |
| LN-W-355 | LH-W-355 | LW-W-355 | 1.530 | 16,6 - 122,4 | 2.800 - 19.250 | 153 - 181 |
| LN-W-362 | LH-W-362 | LW-W-362 | 2.030 | 11,5 - 105,7 | 1.900 - 15.900 | 146 - 176 |

MAGNUS X-WIDE



Luminaire



Dimensions

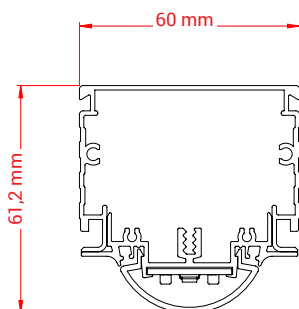
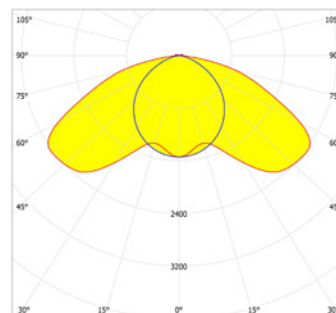


Diagramme polaire



| Code produit IP20-IP40 | Code produit IP54 | Code produit IP65 | Longueur (mm) | Puissance (W) | Flux lumineux (lm) | Lumen/Watt |
|------------------------|-------------------|-------------------|---------------|---------------|--------------------|------------|
| LN-XW-312 | LH-XW-312 | LW-XW-312 | 1.030 | 12,8 - 53,3 | 1.900 - 7.400 | 139 - 147 |
| LN-XW-352 | LH-XW-352 | LW-XW-352 | 1.530 | 12,4 - 74,5 | 1.900 - 10.500 | 141 - 148 |
| LN-XW-355 | LH-XW-355 | LW-XW-355 | 1.530 | 12,4 - 91,9 | 2.800 - 14.000 | 152 - 160 |
| LN-XW-362 | LH-XW-362 | LW-XW-362 | 2.030 | 12,5 - 102,4 | 1.900 - 14.400 | 140 - 152 |

Selon IEC, une tolérance de $\pm 10\%$ s'applique sur les performances initiales. Sous réserve de modification des spécifications techniques.

CLEVER
SWIFT
SOLID

Magnus - FR v1.0 01/09/21

MAGNUS LED LINÉAIRES

MAGNUS DIFFUSE



Luminaire



Dimensions

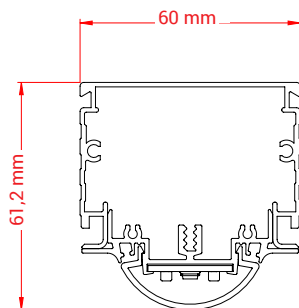
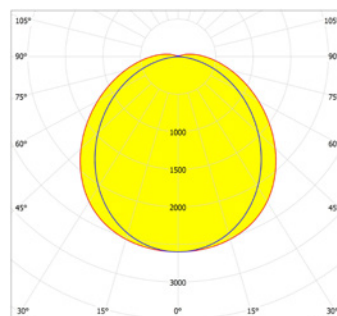


Diagramme polaire

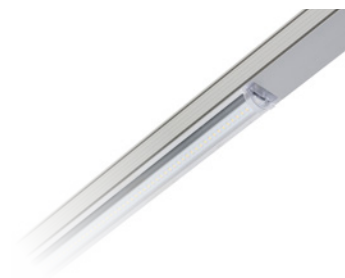


| Code produit IP20-IP40 | Code produit IP54 | Code produit IP65 | Longueur (mm) | Puissance (W) | Flux lumineux (lm) | Lumen/Watt |
|------------------------|-------------------|-------------------|---------------|---------------|--------------------|------------|
| LN-D-312 | LH-D-312 | LW-D-312 | 1.030 | 11,4 - 61,9 | 1.700 - 8.350 | 129 - 156 |
| LN-D-352 | LH-D-352 | LW-D-352 | 1.530 | 11,3 - 92,2 | 1.700 - 12.550 | 129 - 173 |
| LN-D-355 | LH-D-355 | LW-D-355 | 1.530 | 16,6 - 122,4 | 2.600 - 18.050 | 140 - 169 |
| LN-D-362 | LH-D-362 | LW-D-362 | 2.030 | 11,5 - 105,7 | 1.700 - 14.900 | 134 - 165 |

MAGNUS CIRCULAR



Luminaire



Dimensions

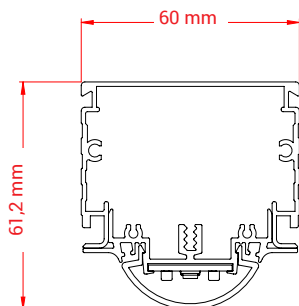
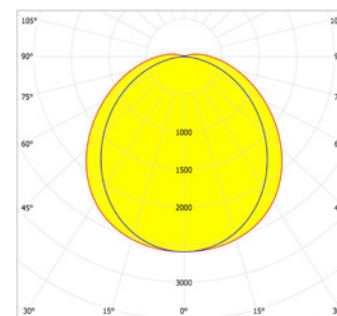


Diagramme polaire



| Code produit IP20-IP40 | Code produit IP54 | Code produit IP65 | Longueur (mm) | Puissance (W) | Flux lumineux (lm) | Lumen/Watt |
|------------------------|-------------------|-------------------|---------------|---------------|--------------------|------------|
| LN-C-312 | LH-C-312 | LW-C-312 | 1.030 | 11,4 - 61,9 | 1.900 - 9.050 | 141 - 168 |
| LN-C-352 | LH-C-352 | LW-C-352 | 1.530 | 11,3 - 92,2 | 1.900 - 13.550 | 141 - 187 |
| LN-C-355 | LH-C-355 | LW-C-355 | 1.530 | 16,6 - 122,4 | 2.800 - 19.500 | 153 - 182 |
| LN-C-362 | LH-C-362 | LW-C-362 | 2.030 | 11,5 - 105,7 | 1.900 - 16.100 | 146 - 178 |

Selon IEC, une tolérance de $\pm 10\%$ s'applique sur les performances initiales. Sous réserve de modification des spécifications techniques.

CLEVER
SWIFT
SOLID