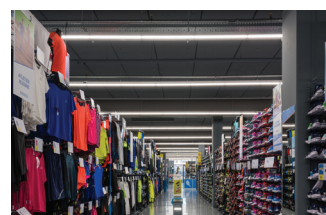


CE  05 LM-79 LM-80

La série multifonction Duncan a été spécialement conçue pour les commerces de détail, l'industrie, les bureaux et les bâtiments utilitaires. Ce système d'éclairage peut être utilisé partout : le rendement lumineux et la diffusion de la lumière peuvent être parfaitement adaptés à la hauteur de montage, à la configuration et à l'utilisation du lieu. La conception microprismatique des optiques est unique. Il ne faut dès lors pas de réflecteur pour réduire les reflets. Le résultat est un design ouvert et transparent combinant un rendement lumineux optimal à un confort maximal. Le système Duncan a été conçu pour répondre aux normes EN.

Il peut être utilisé en lignes d'éclairage continues et complété par un large éventail de spots faciles à clipser sur le profil. Les lentilles transparentes et leurs embouts assortis lui confèrent un look haut de gamme. Les éléments se combinent facilement pour créer d'élégantes lignes continues sans raccord visible. Veko livre en outre les luminaires prémontés sur des profilés porteurs en aluminium, ce qui permet un gain de temps considérable au montage.

La ligne d'éclairage économique Duncan offre le rapport lumen/watt le plus élevé du marché. Pour réduire encore la facture d'énergie, le Duncan peut en outre être connecté à un Light Management System. La ligne d'éclairage est ainsi contrôlée avec plus d'efficacité encore. Les lignes d'éclairage de Veko comptent parmi les plus durables au monde. Les éclairages sont livrés pratiquement sans emballage, sont 100 % recyclables et peuvent être facilement renouvelés même au bout de 45 ans.

**CLEVER  
SWIFT  
SOLID**

### Spécifications techniques

<b>Longueur</b>	500 mm	1.000 mm	1.500 mm	2.000 mm
<b>Flux lumineux</b>	1.850 - 17.000 lm			
<b>Puissance</b>	11 - 122 W			
<b>Tension</b>	220 - 240 V			
<b>Fréquence</b>	50 ÷ 60 Hz			
<b>Facteur de puissance</b>	>0.9			
<b>Électronique</b>	Signify ou Osram			
<b>Température de service*</b>	-20 °C à +35 °C			
<b>Poids</b>	env. 2,5 kg/m, profilé et accessoires inclus			
<b>Application</b>	Espaces industriels, vente au détail, bureaux et cellules de réfrigération et de congélation			
<b>Hauteur d'installation</b>	2 - 20 m			
<b>Température de couleur</b>	Natural white (± 4.000 K) Autres températures de couleur (3.000 à 6.500 K) possibles sur demande			
<b>Indice de rendu des couleurs (CRI)</b>	>80 (>90 possibles)			
<b>Options de lentille</b>	Narrow, Wide, Lambertian et Diffuse			
<b>Matériau du capot</b>	PMMA			
<b>Matériau</b>	Aluminium brut			
<b>cohérence des couleurs(SDCM)</b>	3			
<b>Couleur</b>	Aluminium brut, anodisé et couleurs RAL			
<b>Résistance aux chocs</b>	IK04 (IP20 et IP40) / IK07 (IP54)			
<b>Indice de protection</b>	IP20 - IP54			
<b>Options</b>	DALI, CLO, couloir et éclairage de secours central et décentralisé			
<b>Garantie</b>	Veuillez bien consulter nos conditions de garantie sur notre site			
<b>Durée de vie escomptée</b>	Jusqu'à 100.000 heures de fonctionnement possibles			
<b>BREEAM</b>	Qui			

\* Les appareils équipés de batteries d'éclairage de secours décentralisées ont une température de service de +5 °C à +25 °C.

Selon IEC, une tolérance de ± 10 % s'applique sur les performances initiales. Sous réserve de modification des spécifications techniques.

CLEVER  
SWIFT  
SOLID

Duncan - FR v1.2 01/09/21

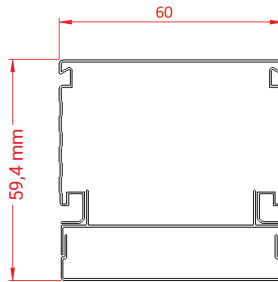
### DUNCAN NARROW



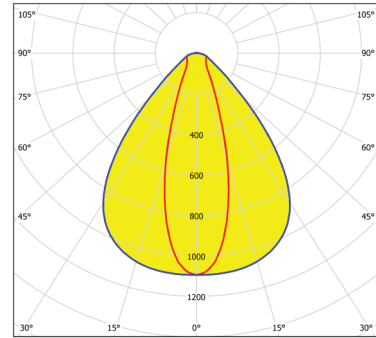
#### Luminaire



#### Dimensions



#### Diagramme polaire



Code produit IP20 - IP54	Longueur (mm)	Puissance (W)	Flux lumineux (lm)	Lumen/Watt
LNDx-N325	500	11 - 62	1.850 - 7.800	127 - 162
LNDx-N312	1.000	11 - 62	1.850 - 7.800	127 - 162
LNDx-N315	1.000	11 - 106	1.900 - 13.900	132 - 164
LNDx-N352	1.500	11 - 92	1.850 - 11.900	129 - 163
LNDx-N355	1.500	17 - 122	2.700 - 17.000	140 - 163
LNDx-N362	2.000	11 - 106	1.900 - 13.900	132 - 164

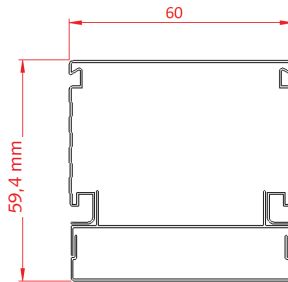
### DUNCAN WIDE



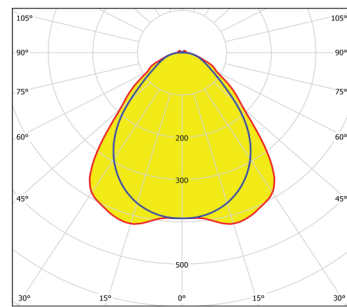
#### Luminaire



#### Dimensions



#### Diagramme polaire



Code produit IP20 - IP54	Longueur (mm)	Puissance (W)	Flux lumineux (lm)	Lumen/Watt
LNDx-W325	500	11 - 62	1.850 - 7.700	124 - 158
LNDx-W312	1.000	11 - 62	1.850 - 7.700	124 - 158
LNDx-W315	1.000	11 - 106	1.850 - 13.500	129 - 161
LNDx-W352	1.500	11 - 92	1.850 - 11.500	126 - 160
LNDx-W355	1.500	17 - 122	2.650 - 16.700	137 - 159
LNDx-W362	2.000	11 - 106	1.850 - 13.500	129 - 161

Selon IEC, une tolérance de  $\pm 10\%$  s'applique sur les performances initiales. Sous réserve de modification des spécifications techniques.

CLEVER  
SWIFT  
SOLID

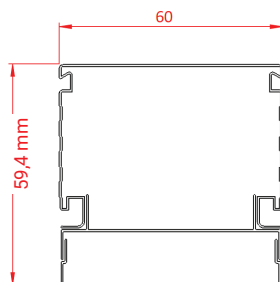
### DUNCAN LAMBERTIAN



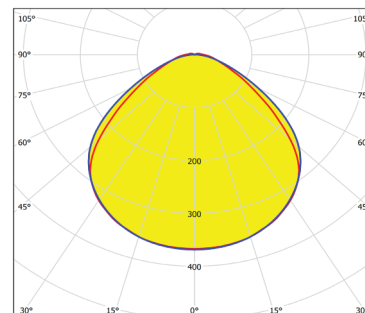
#### Luminaire



#### Dimensions



#### Diagramme polaire



Code produit IP20 - IP54	Longueur (mm)	Puissance (W)	Flux lumineux (lm)	Lumen/Watt
LNDx-L325	500	11 - 62	1.850 - 7.800	127 - 162
LNDx-L312	1.000	11 - 62	1.850 - 7.800	127 - 162
LNDx-L315	1.000	11 - 106	1.900 - 13.900	132 - 164
LNDx-L352	1.500	11 - 92	1.850 - 11.900	129 - 163
LNDx-L355	1.500	17 - 122	2.700 - 17.000	140 - 163
LNDx-L362	2.000	11 - 106	1.900 - 13.900	132 - 164

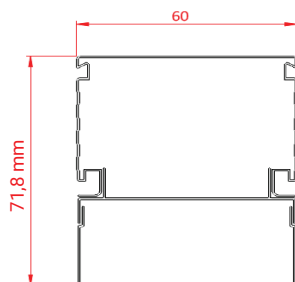
### DUNCAN DIFFUSE



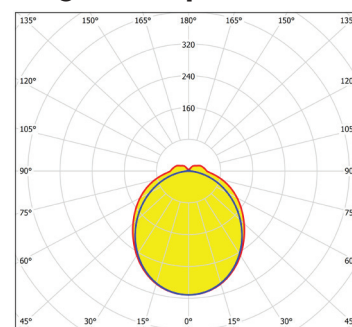
#### Luminaire



#### Dimensions



#### Diagramme polaire



Code produit IP20 - IP54	Longueur (mm)	Puissance (W)	Flux lumineux (lm)	Lumen/Watt
LNDx-HD325	500	11 - 62	1.900 - 7.900	u129 - 164
LNDx-HD312	1.000	11 - 62	1.900 - 7.900	129 - 164
LNDx-HD315	1.000	11 - 106	1.950 - 14.000	133 - 166
LNDx-HD352	1.500	11 - 92	1.900 - 12.000	131 - 165
LNDx-HD355	1.500	17 - 122	2.750 - 17.000	141 - 164
LNDx-HD362	2.000	11 - 106	1.950 - 14.000	133 - 166

Selon IEC, une tolérance de  $\pm 10\%$  s'applique sur les performances initiales. Sous réserve de modification des spécifications techniques.

CLEVER  
SWIFT  
SOLID